



Tuoteluettelo 2020

A high-speed photograph of water being poured, creating a dynamic splash with many bubbles and droplets. The water is clear and the background is a light, neutral color.

Honeywell Home

Sisältö

1. Paineenalennus	4
2. Suodattimet, yhdistelmäsuodattimet ja lianerottimet	14
3. Takaisinvirtauksen esto	22
4. Paineensäätöventtiilit	33

Resideo – "Get Connected"

Resideo on edustettuna kautta maailman. Olemme konserni, joka kehittää ja valmistaa tuotteita ja teknologiaa **energiaa, suojausta ja turvallisuutta** varten tuotemerkillä Honeywell Home.

Resideon liikevaihto on noin 4,7 miljardia Yhdysvaltain dollaria ja konsernin palveluksessa on noin 14 500 henkilöä.

Yhteystiedot

Jälleenmyyjä

Ota yhteyttä

Pirkanmaan Vedenkäsittely Oy
Sellukatu 5
33400 TAMPERE

Puhtaampaa vettä, pienellä energialla!
www.pirkanmaanvedenkasittely.fi

Hannu Haanpää
Tekninen asiantuntija, LVI-ins.
Puh. 044 367 6623
hannu@pirkanmaanvedenkasittely.fi

1

PAINEENALENNUS

Paineenalennusventtiilejä käytetään sekä kylmä- että kuumavesijärjestelmissä. Paineenalennusventtiili suojaa koko järjestelmää vesijohtoverkostossa mahdollisesti ilmenevää ylipainetta ja paineiskuja vastaan.

Paineenalennusventtiili ylläpitää esiasetetun paineen omassa järjestelmässä vesijohtoverkoston tulopaineesta riippumatta.

UUTUUS! Honeywell Home on esitellyt lyijyvapaat paineenalennusventtiilit.



Paineenalennusventtiili D04FM

Mini



VÄLIAINE:	Vesi
MAKS. LÄMPÖTILA:	40 °C (70 °C maks. 10 bar paineella)
MATERIAALI:	Sinkkikadon kestävä messinki
MAKS. TULOPAINE:	16 bar
MAKS. KÄYTTÖPAINE:	1,5 – 6,0 bar
MIN. PAINE-ERO:	1 bar
LIITÄNTÄ:	Sisä- ja ulkokierre

Paineenalennusventtiili erityisesti suihkukaivoihin, juoma-automaatteihin tai vastaaviin laitteisiin, jotka kytketään vesijohtoverkkoon.

LVI-NRO	KOKO	TUOTENUMERO
–	DN10	D04FM-3/8A
–	DN15	D04FM-1/2A
–	DN15*	D04FM-1/2ZA2.5
–	DN20	D04FM-3/4A

*Versio kromatulla pesällä, esiasetus 2,5 bar

Paineenalennusventtiili CD06-LFA

Lyijyvapaa, yhdistelmä

UUTUUS!



VÄLIAINE:	Vesi
MAKS. LÄMPÖTILA:	40 °C
MATERIAALI:	Lyijyvapaa, sinkkikadon kestävä messinki
SISÄINEN SUODATIN:	0,16 mm
MAKS. TULOPAINE:	16 bar
MAKS. KÄYTTÖPAINE:	1,5 – 6,0 bar (tehdasasetus 3,0 bar)
MIN. PAINE-ERO:	1 bar
LIITÄNTÄ:	Lyijyvapaat liittimet, ulkokierre, 1 kpl luokan 2 yksisuuntaventtiili integroituna

UUTUUS! Lyijyvapaa paineenalennusventtiili D06F luokan 2 yksisuuntaventtiilillä.

LVI-NRO	KOKO	TUOTENUMERO	KVS
–	DN15	CD06F-1/2LFA	2,4
–	DN20	CD06F-3/4LFA	3,1
–	DN25	CD06F-1LFA	5,8
–	DN32	CD06F-11/4LFA	5,9
–	DN40	CD06F-11/2LFA	12,6
–	DN50	CD06F-2LFA	12

Paineenalennusventtiili D06-LFA

Lyijyvapaa, vakio

UUTUUS!



VÄLIAINE:	Vesi
MAKS. LÄMPÖTILA:	40 °C
MATERIAALI:	Lyijyvapaa, sinkkikadon kestävä messinki
SISÄINEN SUODATIN:	0,16 mm
MAKS. TULOPAINE:	16 bar
MAKS. KÄYTTÖPAINE:	1,5 – 6,0 bar (tehdasasetus 3,0 bar)
MIN. PAINE-ERO:	1 bar
LIITÄNTÄ:	Lyijyvapaat liittimet, ulkokierre

UUTUUS!

Lyijyvapaa paineenalennusventtiili D06F.

LVI-NRO	KOKO	TUOTENUMERO	KVS
–	DN15	D06F-1/2LFA	2,4
–	DN20	D06F-3/4LFA	3,1
–	DN25	D06F-1LFA	5,8
–	DN32	D06F-11/4LFA	5,9
–	DN40	D06F-11/2LFA	12,6
–	DN50	D06F-2LFA	12

Paineenalennusventtiili D05FT

Korkea lämpötila



VÄLIAINE:	Vesi
MAKS. LÄMPÖTILA:	80 °C (lyhytaikaisesti 95 °C)
MATERIAALI:	Sinkkikadon kestävä messinki
MAKS. TULOPAINE:	16 bar
MAKS. KÄYTTÖPAINE:	1,5 – 6,0 bar (tehdasasetus 3,0 bar)
MIN. PAINE-ERO:	1 bar
LIITÄNTÄ:	Liittimet ulkokierteellä

LVI-NRO	KOKO	TUOTENUMERO	KVS
–	DN15	D05FT-1/2A	3
–	DN20	D05FT-3/4A	3,5
–	DN25	D05FT-1A	3,7
–	DN32	D05FT-11/4A	7,3
–	DN40	D05FT-11/2A	7,5
–	DN50	D05FT-2A	7,7

Paineenalennusventtiili D06F

Vakio



VÄLIAINE:	Vesi
MAKS. LÄMPÖTILA:	40 °C / 60 °C / 70 °C
MATERIAALI:	Sinkkikadon kestävä messinki
SISÄINEN SUODATIN:	0,16 mm
MAKS. TULOPAINE:	10 bar / 16 bar / 25 bar
MAKS. KÄYTTÖPAINE:	1,5 – 6,0 bar (tehdasasetus 3,0 bar)
MIN. PAINE-ERO:	1 bar
LIITÄNTÄ:	Liittimet ulkokierteellä

D06F VAKIO, SUODATINKUPPI MUOVIA

Maks. 40 °C 16 bar paineella

LVI-NRO	KOKO	TUOTENUMERO	KVS
4132202	DN15	D06F-1/2A	2,4
4132204	DN20	D06F-3/4A	3,1
4132206	DN25	D06F-1A	5,8
4132208	DN32	D06F-11/4A	5,9
4132210	DN40	D06F-11/2A	12,6
4132212	DN50	D06F-2A	12

D06F VAKIO, SUODATINKUPPI MESSINKIÄ

Maks. 60 °C 25 bar paineella

Maks. 70 °C 10 bar paineella

LVI-NRO	KOKO	TUOTENUMERO	KVS
4132245	DN15	D06F-1/2B	2,4
4132246	DN20	D06F-3/4B	3,1
4132247	DN25	D06F-1B	5,8
4132248	DN32	D06F-11/4B	5,9
4132249	DN40	D06F-11/2B	12,6
4132250	DN50	D06FT-2B	12

Paineenalennusventtiili D06FI

Haponkestävä (316)



VÄLIAINE:	Vesi
MAKS. LÄMPÖTILA:	40 °C / 60 °C / 70 °C
MATERIAALI:	Haponkestävä teräs
SISÄINEN SUODATIN:	0,16 mm
MAKS. TULOPAINE:	10 bar / 16 bar / 25 bar
MAKS. KÄYTTÖPAINE:	1,5 – 6,0 bar (tehdasasetus 3,0 bar)
MIN. PAINE-ERO:	1 bar
LIITÄNTÄ:	Haponkestävät liittimet ulkokierteellä

D06FI VAKIO, SUODATINKUPPI MUOVIA

Maks. 40 °C 16 bar paineella

LVI-NRO	KOKO	TUOTENUMERO	KVS
–	DN15	D06FI-1/2A	2,4
–	DN20	D06FI-3/4A	3,1
–	DN25	D06FI-1A	5,8
–	DN32	D06FI-11/4A	5,9
–	DN40	D06FI-11/2A	12,6
–	DN50	D06FI-2A	12

D06FI VAKIO, SUODATINKUPPI MESSINKIÄ

Maks. 60 °C 25 bar paineella

Maks. 70 °C 10 bar paineella

LVI-NRO	KOKO	TUOTENUMERO	KVS
4132251	DN15	D06FI-1/2B	2,4
4132252	DN20	D06FI-3/4B	3,1
4132253	DN25	D06FI-1B	5,8
4132254	DN32	D06FI-11/4B	5,9
4132255	DN40	D06FI-11/2B	12,6
4132256	DN50	D06FI-2B	12

Paineenalennusventtiili D06FN

Matalapaine



VÄLIAINE:	Vesi
MAKS. LÄMPÖTILA:	60 °C (70 °C maks. 10 bar paineella)
MATERIAALI:	Sinkkikadon kestävä messinki
SISÄINEN SUODATIN:	0,16 mm
MAKS. TULOPAINE:	25 bar
MAKS. KÄYTTÖPAINE:	0,5 – 2,0 bar (tehdasasetus 1,5 bar)
MIN. PAINE-ERO:	1 bar
LIITÄNTÄ:	Liittimet ulkokierteellä

LVI-NRO	KOKO	TUOTENUMERO	KVS
–	DN15	D06FN-1/2B	2,4
–	DN20	D06FN-3/4B	3,1
–	DN25	D06FN-1B	5,8
–	DN32	D06FN-11/4B	5,9
–	DN40	D06FN-11/2B	12,6
–	DN50	D06FN-2B	12

Paineenalennusventtiili D06FH

Korkeapaine



VÄLIAINE:	Vesi
MAKS. LÄMPÖTILA:	60 °C (70 °C maks. 10 bar paineella)
MATERIAALI:	Sinkkikadon kestävä messinki
SISÄINEN SUODATIN:	0,16 mm
MAKS. TULOPAINE:	25 bar
MAKS. KÄYTTÖPAINE:	1,5 – 12,0 bar (tehdasasetus 5 bar)
MIN. PAINE-ERO:	1 bar
LIITÄNTÄ:	Liittimet ulkokierteellä

LVI-NRO	KOKO	TUOTENUMERO	KVS
-	DN15	D06FH-1/2B	2,4
-	DN20	D06FH-3/4B	3,1
-	DN25	D06FH-1B	5,8
-	DN32	D06FH-1 1/4B	5,9
-	DN40	D06FH-1 1/2B	12,6
-	DN50	D06FH-2B	12

Paineenalennusventtiili D22

Paineilma ja kaasu



VÄLIAINE:	Ilma, kaasu (ei syövyttävälle tai helposti syttyville kaasuille)
MAKS. LÄMPÖTILA:	70 °C
MATERIAALI:	Messinki
MAKS. TULOPAINE:	40 bar
MAKS. KÄYTTÖPAINE:	1,0 – 10,0 bar
LIITÄNTÄ:	Sisäkierre
PAINEMITTARI	HUOM. Lisävaruste

LVI-NRO	KOKO	TUOTENUMERO
-	DN8	D22-1/4A
-	DN10	D22-3/8A
-	DN15	D22-1/2A
-	DN20	D22-3/4A
-	DN25	D22-1A
-	DN32	D22-1 1/4A
-	DN40	D22-1 1/2A
-	DN50	D22-2A

VARUSTEET

LVI-NRO	KOKO	TUOTENUMERO
-	Painemittari 0-4 bar	M38K-A4
-	Painemittari 0-10 bar	M38K-A10
-	Painemittari 0-16 bar	M38K-A16
-	Painemittari 0-25 bar	M38K-A25






Varaosat ja varusteet

Honeywell Home D04/5/6F -paineenalennusventtiileihin, jotka on valmistettu vuonna 1997 tai sen jälkeen.

NIMIKE		LVI-NRO	SOPII MALLEIHIN	KOKO	TUOTENUMERO
Yläosa täydellisenä, ilman jousta		-	D06F D06F-LFA CD06F	DN15 ja 20	0901515
		-	D06F D06F-LFA CD06F	DN25 ja 32	0901516
		-	D06F D06F-LFA CD06F	DN40 ja 50	0901518
Venttiiliosa täydellisenä, ilman suodatinta		-	D06F D06FH	DN15 ja 20	D06FA-1/2
		-	D06F	DN25 ja 32	D06FA-1B
		-	D06FH	DN25 ja 32	D06FA-1A
		-	D06F D06FH	DN40 ja 50	D06FA-11/2
		-	D06FI D06F-LFA CD06F	DN15 ja 20	D06FI-1/2
		-	D06FI D06F-LFA CD06F	DN25 ja 32	D06FI-1
		-	D06FI D06F-LFA CD06F	DN40 ja 50	D06FI-11/2
		-	D06FN	DN15 ja 20	D06FNA-1/2
		-	D06FN	DN25 ja 32	D06FNA-1
		-	D06FN	DN40 ja 50	D06FNA-11/2
Kuitutiiviste, 10 kpl/pakk.		-	Kaikki D06-mallit	DN15	0901443
		-	Kaikki D06-mallit	DN20	0901444
		-	Kaikki D06-mallit	DN25	0901445
		-	Kaikki D06-mallit	DN32	0901446
		-	Kaikki D06-mallit	DN40	0901447
		-	Kaikki D06-mallit	DN50	0901448
Sokea tulppa, muovia, sis. O-renkaan, maks. 70 °C, 5 kpl/pakk.		-	D04FM D06F D06F-LFA CD06F D06FI D06FH D06FN	Kaikki	S06K-1/4
Sokea tulppa, messinkiä, sis. O-renkaan, maks. 80 °C, 5 kpl/pakk.		-	D05FT	Kaikki	S06M-1/4
Painemittari jälkiasennukseen, liiit. DN8 suoraan taakse, halk. 50 mm 0-10/16/25 bar		-	D06, D07, D08		M07M-A10 M07M-A16 M07M-A25
Painemittari jälkiasennukseen, liiit. DN8 suoraan alas, halk. 50 mm 0-4/10/16/25 bar		-	D04, D05		M38K-A4 M38K-A10 M38K-A16 M38K-A25



NIMIKE		LVI-NRO	SOPII MALLEIHIN	KOKO	TUOTENUMERO
Suodatinosa		-	D06F D06F-LFA CD06F D06FI D06FH D06FN	DN15 ja 20	ES06F-1/2A
		-	D06F D06F-LFA CD06F D06FI	DN25 ja 32	ES06F-1B
		-	D06FH D06FN	DN25 ja 32	ES06F-1A
		-	D06F D06F-LFA CD06F D06FI D06FH D06FN	DN40 ja 50	ES06F-11/2A
O-renkas suodatinkuppiin, 10 kpl/pakk.		-	D06F D06F-LFA CD06F D06FI	DN15 ja 20	0901246
		-	D06F D06F-LFA CD06F D06FI	DN25 ja 32	0901499
		-	D06FH D06FN	DN25 ja 32	0901247
		-	D06F D06F-LFA CD06F D06FI	DN40 ja 50	0901248
Suodatinkuppi, läpikuultavaa muovia, sis. O-renkaan, maks. 40 °C maks. 16 bar paineella		-	D06F D06F-LFA CD06F D06FI	DN15 ja 20	SK06T-1/2
		-	D06F D06F-LFA CD06F D06FI	DN25 ja 32	SK06T-1B
		-	D06F D06F-LFA CD06F D06FI	DN40 ja 50	SK06T-11/2
Suodatinkuppi, messinkiä, sis. O-renkaan, maks. 60 °C maks. 25 bar paineella maks. 70 °C maks. 10 bar paineella		-	D06F D06FH D06FN	DN15 ja 20	SM06T-1/2
		-	D06F	DN25 ja 32	SM06T-1B
		-	D06FH D06FN	DN25 ja 32	SM06T-1A
		-	D06F D06FH D06FN	DN40 ja 50	SM06T-11/2
Suodatinkuppi, haponkestävää terästä, sis. O-renkaan		-	D06FI	DN15 ja 20	SI06T-1/2
		-	D06FI	DN25 ja 32	SI06T-1
		-	D06FI	DN40 ja 50	SI06T-11/2
Työkalu yläosaa ja suodatinkuppia varten		-	D06	Kaikki	ZR06K

NIMIKE	LVI-NRO	SOPII MALLEIHIN	KOKO	TUOTENUMERO
Liitinsarja messinkiä, sis. 2 kpl/sarja 	-	D06F D06FH D06FN	DN15	VST06-1/2A
	-	D06F D06FH D06FN	DN20	VST06-3/4A
	-	D06F D06FH D06FN	DN25	VST06-1A
	-	D06F D06FH D06FN	DN32	VST06-11/4A
	-	D06F D06FH D06FN	DN40	VST06-11/2A
	-	D06F D06FH D06FN	DN50	VST06-2A
Liitinsarja lyijyvapaata messinkiä, sis. 2 kpl/sarja UUTUUS!  	-	D06-LFA CD06-LFA	DN15	VST06-1/2LFA
	-	D06F-LF CD06F	DN20	VST06-3/4LFA
	-	D06F-LF CD06F	DN25	VST06-1LFA
	-	D06F-LF CD06F	DN32	VST06-11/4LFA
	-	D06F-LF CD06F	DN40	VST06-11/2LFA
	-	D06F-LF CD06F	DN50	VST06-2LFA
Liitinsarja haponkestävää terästä, sis. 2 kpl/sarja 	-	D06FI	DN15	VST06I-1/2A
	-	D06FI	DN20	VST06I-3/4A
	-	D06FI	DN25	VST06I-1A
	-	D06FI	DN32	VST06I-11/4A
	-	D06FI	DN40	VST06I-11/2A
	-	D06FI	DN50	VST06I-2A
Painemittari 0-16 bar Voidaan kytkeä suoraan hanaan, sovitteet sisältyvät toimitukseen 	-			G194-B
Varapainemittari malliin G194-B	-			S16/111

Paineenalennusventtiili D15S / D15SN / D15SH

Vakio / matalapaine / korkeapaine



D15SN matalapaine

VÄLIAINE:	Vesi
MAKS. LÄMPÖTILA:	65 °C
MATERIAALI:	Valurauta/sisäosat epoksikäsitelty
MAKS. TULOPAINE:	16 bar
MAKS. KÄYTTÖPAINE:	0,5 – 2 bar
LIITÄNTÄ:	Laippaliitäntä
PAINEMITTARI:	2 kpl sisältyy

LVI-NRO	KOKO	TUOTENUMERO	KVS
–	DN65	D15SN-65A	47
–	DN80	D15SN-80A	70
–	DN100	D15SN-100A	110

Syyskuusta 2016 alkaen kaikissa venttiileissä on ruostumaton venttiiliosa.

D15S vakio

VÄLIAINE:	Vesi
MAKS. LÄMPÖTILA:	65 °C
MATERIAALI:	Valurauta/sisäosat epoksikäsitelty
MAKS. TULOPAINE:	16 bar
MAKS. KÄYTTÖPAINE:	1,5–7,5 bar DN50–100 1,5–8,0 bar DN150–200
LIITÄNTÄ:	Laippaliitäntä
PAINEMITTARI:	2 kpl sisältyy

LVI-NRO	KOKO	TUOTENUMERO	KVS
–	DN50	D15S-50A	18
–	DN65	D15S-65A	49
–	DN80	D15S-80A	51
–	DN100	D15S-100A	56
–	DN150	D15S-150A	230
–	DN200	D15S-200A	255

D15SH korkeapaine

VÄLIAINE:	Vesi
MAKS. LÄMPÖTILA:	65 °C
MATERIAALI:	Valurauta/sisäosat epoksikäsitelty
MAKS. TULOPAINE:	16 bar (25 bar saatavana tilauksesta)
MAKS. KÄYTTÖPAINE:	2 – 12 bar
LIITÄNTÄ:	Laippaliitäntä
PAINEMITTARI:	2 kpl sisältyy

LVI-NRO	KOKO	TUOTENUMERO	KVS
–	DN50	D15SH-50A	18

Sovite DN100-125



LVI-NRO	KOKO	TUOTENUMERO	KVS
–	DN100-125	EX125-A	56





Paineenalennusventtiili D16

Korkeapaine



VÄLIAINE:	Vesi
MAKS. LÄMPÖTILA:	70 °C
MATERIAALI:	Punametalli
MAKS. TULOPAINE:	25 bar
MAKS. KÄYTTÖPAINE:	1,5 – 12 bar
LIITÄNTÄ:	Laippaliitântä
PAINEMITTARI:	2 kpl sisältyy

LVI-NRO	KOKO	TUOTENUMERO	KVS
-	DN15	D16-15A	3
-	DN20	D16-20A	3,3
-	DN25	D16-25A	8,5
-	DN32	D16-32A	10,1
-	DN40	D16-40A	13,5

Paineenalennusventtiili D17P

Vakio, korkea tulopaine



VÄLIAINE:	Vesi/ilma
MAKS. LÄMPÖTILA:	70 °C
MATERIAALI:	Valurauta/sisäosat epoksikäsitelty
MAKS. TULOPAINE:	25 bar
MAKS. KÄYTTÖPAINE:	1,5 – 8 bar
LIITÄNTÄ:	Laippaliitântä
PAINEMITTARI:	1 kpl sisältyy

LVI-NRO	KOKO	TUOTENUMERO	KVS
-	DN65	D17P-65B	47
-	DN80	D17P-80B	70
-	DN100	D17P-100B	110
-	DN150	D17P-150B	250
-	DN200	D17P-200B	380

2

SUODATTIMET, YHDISTELMÄSUODATTIMET JA LIANEROTTIMET

Ei-toivotut hiukkaset, ruoste ja hiekka on tärkeää saada suodatettua pois käyttövedestämme. Näiden haitallisten aineiden suodattaminen on tärkeää myös itse järjestelmän kannalta. Putket, venttiilit, termostaattisekoittimet ja muut kodinkoneet voidaan suojata suodattimella tai painetta alentavalla yhdistelmäsuodattimella.



Vedensuodatin vastavirtahuuhtelulla F76S



F76S MUOVISELLA VAKIOSUODATINKUPILLA

LVI-NRO	KOKO	TUOTENUMERO	KVS	SUODATIN	T	TULO-PAINE
3615900	DN15	F76S-1/2AA	4,8	100 mikr.	40 °C	16 bar
3615901	DN20	F76S-3/4AA	7,2	100 mikr.	40 °C	16 bar
3615902	DN25	F76S-1AA	9,8	100 mikr.	40 °C	16 bar
3615903	DN32	F76S-11/4AA	10,7	100 mikr.	40 °C	16 bar
3615904	DN40	F76S-11/2AA	21	100 mikr.	40 °C	16 bar
3615905	DN50	F76S-2AA	22	100 mikr.	40 °C	16 bar

VÄLIAINE:	Vesi
MAKS. LÄMPÖTILA:	40 °C / 70 °C
MATERIAALI:	Sinkkikadon kestävä messinki
SUODATINKOKO:	100 mikronia
MAKS. TULOPAINE:	16 / 25 bar
MIN. PAINE-ERO:	1,5 bar
LIITÄNTÄ:	Liitinsarja VST06 ulkok. sisältyy
ASENNUS:	Vaakasuooraan
VARUSTEET:	Painemittari sisältyy, on/off-toimilaite lisäv.

F76S MESSINKISELLÄ SUODATINKUPILLA

LVI-NRO	KOKO	TUOTENUMERO	KVS	SUODATIN	T	TULO-PAINE
3615906	DN15	F76S-1/2AAM	4,8	100 mikr.	70 °C	25 bar
3615907	DN20	F76S-3/4AAM	7,2	100 mikr.	70 °C	25 bar
3615908	DN25	F76S-1AAM	9,8	100 mikr.	70 °C	25 bar
3615909	DN32	F76S-11/4AAM	10,7	100 mikr.	70 °C	25 bar
3615910	DN40	F76S-11/2AAM	21	100 mikr.	70 °C	25 bar
3615911	DN50	F76S-2AAM	22	100 mikr.	70 °C	25 bar

Vedensuodatin vastavirtahuuhtelulla F76CS



VÄLIAINE:	Vesi
MAKS. LÄMPÖTILA:	40 °C
MATERIAALI:	Sinkkikadon kestävä messinki
SUODATINKOKO:	100 mikronia
MAKS. TULOPAINE:	16 bar
MIN. PAINE-ERO:	1,5 bar
LIITÄNTÄ:	Liitinsarja VST06 ulkokierteellä, jossa yksi tyhjennysliitin, sisältyy
ASENNUS:	Vaaka- tai pystysuoraan
VARUSTEET:	Painemittari sisältyy, on/off-toimilaite lisäv.

F76CS MUOVISELLA VAKIOSUODATINKUPILLA

LVI-NRO	KOKO	TUOTENUMERO	KVS	SUODATIN	T	TULO-PAINE
-	DN20	F76CS-3/4AA	7,3	100 mikr.	40 °C	16 bar
-	DN25	F76CS-1AA	8,7	100 mikr.	40 °C	16 bar
-	DN32	F76CS-11/4AA	9	100 mikr.	40 °C	16 bar

Vedensuodatin vastavirta-huuhtelulla F74CS



Liitin tyhjennystoiminnolla

VÄLIAINE:	Vesi
MAKS. LÄMPÖTILA:	30 °C
MATERIAALI:	Muovi
SUODATINKOKO:	50, 95/110, 200 mikronia
MAKS. TULOPAINE:	16 bar
MIN. PAINE-ERO:	1,5 bar
LIITÄNTÄ:	Liitinsarja VST06 ulkokierteellä, jossa yksi tyhjennysliitin, sisältyy
ASENNUS:	Vaaka- tai pystysuoraan
VARUSTEET:	Painemittari sisältyy, on/off-toimilaite lisäv.

F74CS VAKIO, SUODATINKUPPI MUOVIA

LVI-NRO	KOKO	TUOTENUMERO	KVS	SUODATIN	T	TULO-PAINE
-	DN15	F74CS-1/2AA	5,3	95/110 mikr.	30 °C	16 bar
3615950	DN20	F74CS-3/4AA	7,9	95/110 mikr.	30 °C	16 bar
-	DN25	F74CS-1AA	9	95/110 mikr.	30 °C	16 bar
-	DN32	F74CS-11/4AA	10	95/110 mikr.	30 °C	16 bar

LVI-NRO	KOKO	TUOTENUMERO	KVS	SUODATIN	T	TULO-PAINE
-	DN15	F74CS-1/2AC	5,3	50 mikr.	30 °C	16 bar
-	DN20	F74CS-3/4AC	7,9	50 mikr.	30 °C	16 bar
-	DN25	F74CS-1AC	9	50 mikr.	30 °C	16 bar
-	DN32	F74CS-11/4AC	10	50 mikr.	30 °C	16 bar

LVI-NRO	KOKO	TUOTENUMERO	KVS	SUODATIN	T	TULO-PAINE
-	DN15	F74CS-1/2AD	5,3	200 mikr.	30 °C	16 bar
-	DN20	F74CS-3/4AD	7,9	200 mikr.	30 °C	16 bar
-	DN25	F74CS-1AD	9	200 mikr.	30 °C	16 bar
-	DN32	F74CS-11/4AD	10	200 mikr.	30 °C	16 bar

Yhdistelmäsuodatin vastavirtahuuhtelulla ja paineenalennuksella HS10S



VÄLIAINE:	Vesi
MAKS. LÄMPÖTILA:	40 °C / 70 °C
MATERIAALI:	Sinkkikadon kestävä messinki
SUODATINKOKO:	100 mikronia
MAKS. TULOPAINE:	16 / 25 bar
MAKS. KÄYTTÖPAINE:	1,5 – 6,0 bar
MIN. PAINE-ERO:	1,5 bar
LIITÄNTÄ:	Ulkokierre (tyhjennys tulopuolella, palloventtiili lähtöpuolella)
ASENNUS:	Vaakasuoraan
VARUSTEET:	2 kpl painemittareita ja palloventtiili sisältyy, on/off-toimilaite lisäv.

HS10S VAKIO, SUODATINKUPPI MUOVIA

LVI-NRO	KOKO	TUOTENUMERO	KVS	SUODATIN	T	TULO-PAINE
3615925	DN15	HS10S-1/2AA	2,7	100 mikr.	40 °C	16 bar
3615926	DN20	HS10S-3/4AA	3,2	100 mikr.	40 °C	16 bar
3615927	DN25	HS10S-1AA	7,6	100 mikr.	40 °C	16 bar
3615928	DN32	HS10S-11/4AA	8,9	100 mikr.	40 °C	16 bar
3615929	DN40	HS10S-11/2AA	12,6	100 mikr.	40 °C	16 bar
3615930	DN50	HS10S-2AA	13	100 mikr.	40 °C	16 bar

HS10S VAKIO, MESSINKISELLÄ SUODATINKUPILLA

LVI-NRO	KOKO	TUOTENUMERO	KVS	SUODATIN	T	TULO-PAINE
-	DN15	HS10S-1/2AAM	2,7	100 mikr.	70 °C	25 bar
-	DN20	HS10S-3/4AAM	3,2	100 mikr.	70 °C	25 bar
-	DN25	HS10S-1AAM	7,6	100 mikr.	70 °C	25 bar
-	DN32	HS10S-11/4AAM	8,9	100 mikr.	70 °C	25 bar
-	DN40	HS10S-11/2AAM	12,6	100 mikr.	70 °C	25 bar
-	DN50	HS10S-2AAM	13	100 mikr.	70 °C	25 bar

Toimitetaan sisäisellä luokan 2 yksisuuntaventtiilillä standardin EN 1717 mukaisesti.

Yhdistelmäsuodatin vastavirtahuuhtelulla ja paineenalennuksella FK74CS



Liitin
tyhjennystoi-
minnolla

VÄLIAINE:	Vesi
MAKS. LÄMPÖTILA:	30 °C
MATERIAALI:	Muovi
SUODATINKOKO:	50, 95/110, 200 mikronia
MAKS. TULOPAIN:	16 bar
MAKS. KÄYTTÖPAIN:	1,5 – 6,0 bar
MIN. PAIN-ERO:	1,5 bar
LIITÄNTÄ:	Liitinsarja VST06 ulkokierteellä, jossa yksi tyhjennysliitin, sisältyy
ASENNUS:	Vaaka- tai pystysuoraan
VARUSTEET:	Painemittari sisältyy, on/off-toimilaite lisäv.

FK74CS MUOVISELLA SUODATINKUPILLA

LVI-NRO	KOKO	TUOTENUMERO	KVS	SUODATIN	T	TULO-PAINE
–	DN15	FK74CS-1/2AA	4,5	95/110 mikr.	30 °C	16 bar
–	DN20	FK74CS-3/4AA	5,8	95/110 mikr.	30 °C	16 bar
–	DN25	FK74CS-1AA	6,2	95/110 mikr.	30 °C	16 bar
–	DN32	FK74CS-11/4AA	6,5	95/110 mikr.	30 °C	16 bar

LVI-NRO	KOKO	TUOTENUMERO	KVS	SUODATIN	T	TULO-PAINE
–	DN15	FK74CS-1/2AC	4,5	50 mikr.	30 °C	16 bar
–	DN20	FK74CS-3/4AC	5,8	50 mikr.	30 °C	16 bar
–	DN25	FK74CS-1AC	6,2	50 mikr.	30 °C	16 bar
–	DN32	FK74CS-11/4AC	6,5	50 mikr.	30 °C	16 bar

LVI-NRO	KOKO	TUOTENUMERO	KVS	SUODATIN	T	TULO-PAINE
–	DN15	FK74CS-1/2AD	4,5	200 mikr.	30 °C	16 bar
–	DN20	FK74CS-3/4AD	5,8	200 mikr.	30 °C	16 bar
–	DN25	FK74CS-1AD	6,2	200 mikr.	30 °C	16 bar
–	DN32	FK74CS-11/4AD	6,5	200 mikr.	30 °C	16 bar

Hienosuodatin FF06 MiniPlus



VÄLIAINE:	Vesi
MAKS. LÄMPÖTILA:	40 °C / 70 °C
MATERIAALI:	Sinkkikadon kestävä messinki
SUODATINKOKO:	100 mikronia
MAKS. TULOPAIN:	16 / 25 bar
MIN. PAIN-ERO:	1,5 bar
LIITÄNTÄ:	Liitinsarja VST06 ulkok. sisältyy
ASENNUS:	Vaakasuoraan

FF06 VAKIO, SUODATINKUPPI MUOVIA

LVI-NRO	KOKO	TUOTENUMERO	KVS	SUODATIN	T	TULO-PAINE
3615941	DN15	FF06-1/2AA	4	100 mikr.	40 °C	16 bar
3615942	DN20	FF06-3/4AA	5,8	100 mikr.	40 °C	16 bar
3615943	DN25	FF06-1AA	10,4	100 mikr.	40 °C	16 bar
3615944	DN32	FF06-11/4AA	10,4	100 mikr.	40 °C	16 bar

FF06 MESSINKISELLÄ SUODATINKUPILLA:

LVI-NRO	KOKO	TUOTENUMERO	KVS	SUODATIN	T	TULO-PAINE
–	DN15	FF06-1/2AAM	4	100 mikr.	70 °C	25 bar
–	DN20	FF06-3/4AAM	5,8	100 mikr.	70 °C	25 bar
–	DN25	FF06-1AAM	10,4	100 mikr.	70 °C	25 bar
–	DN32	FF06-11/4AAM	10,4	100 mikr.	70 °C	25 bar

Suodatin Simplex FF20



VÄLIAINE:	Vesi
MAKS. LÄMPÖTILA:	45 °C
MATERIAALI:	Muovi
SUODATINKOKO:	Hienosuod. 25 mikr. Akt.hiilisuod. 5 mikr.
MAKS. TULOPAINE:	6 bar
LIITÄNTÄ:	DN20 sisäk. tai sovitteella 20-25 uk
ASENNUS:	Vaakasuoraan

LVI-NRO	KOKO	TUOTE- NUMERO	KVS	SUODATIN	T	TULO- PAINE
3615937	DN20	FF20-MF	6	Hienosuod 25 mikr.	45 °C	6 bar
-	DN20	FF20-AC	1,4	Hiilisuod 5 mikr.	45 °C	6 bar

VAIHTOSUODATTIMET

LVI-NRO	TUOTENUMERO	KPL / PAKKAUS	SUODATIN
3615939	FF20-DMF	12	Hienosuod 25 mikr.
3615938	FF20-GAC	12	Hiilisuodatin 5 mikr.

Suodatin, vaihtotyökalu ja sovite DN25 ulkok. sisältyvät.

Kaksoissuodatin Duplex FF40



VÄLIAINE:	Vesi
MAKS. LÄMPÖTILA:	45 °C
MATERIAALI:	Muovi
SUODATINKOKO:	Hienosuod. 25 mikr. Akt.hiilisuod. 5 mikr.
MAKS. TULOPAINE:	6 bar
LIITÄNTÄ:	DN20 sisäk. tai sovitteella 20-25 uk
ASENNUS:	Vaakasuoraan

LVI-NRO	KOKO	TUOTE- NUMERO	KVS	SUODATIN	T	TULO- PAINE
-	DN20	FF40	1,4	Hieno- ja hiilisuod.	45 °C	6 bar

VAIHTOSUODATTIMET

LVI-NRO	TUOTENUMERO	KPL / PAKKAUS	SUODATIN
3615939	FF20-DMF	12	Hienosuod 25 mikr.
3615938	FF20-GAC	12	Akt.hiilisuod. 5 mikr.

Suodatin, vaihtotyökalu ja sovite DN25 ulkok. sisältyvät.

Kolmoissuodatin Triplex FF60



VÄLIAINE:	Vesi
MAKS. LÄMPÖTILA:	45 °C
MATERIAALI:	Muovi
SUODATINKOKO:	Karkeasuodatin 100 mikr. Hienosuodatin 25 mikr. Aktiivihilisuodatin 5 mikr
MAKS. TULOPAINE:	6 bar
LIITÄNTÄ:	DN20 sisäk. tai sovitteella 20-25 uk
ASENNUS:	Vaakasuoraan

LVI-NRO	KOKO	TUOTE- NUMERO	KVS	SUODATIN	T	TULO- PAINE
3615936	DN20	FF60	0,8	Karkea-, hieno- ja hiilisuod.	45 °C	6 bar

VAIHTOSUODATTIMET

LVI-NRO	TUOTENUMERO	KPL / PAKKAUS	SUODATIN
3615940	FF60-WMF	12	Karkeasuodatin 100 mikr.
3615939	FF20-DMF	12	Hienosuod 25 mikr.
3615938	FF20-GAC	12	Hiilisuodatin 5 mikr.

VARAOSAT SIMPLEX-, DUPLEX- JA TRIPLEX-SUODATTIMIIN

LVI-NRO	TUOTENUMERO	KPL / PAKKAUS	NIMIKE
-	OR60	3	O-renkaat
-	KF60	3	Suodatinkotelo, sis. O-renkaan

Suodatin, vaihtotyökalu ja sovite DN25 ulkok. sisältyvät.

Vedensuodatin vastavirta-huuhtelulla F78TS



VÄLIAINE:	Vesi
MAKS. LÄMPÖTILA:	40 °C
MATERIAALI:	Valurauta/sisäosat epoksikäsitelty
SUODATINKOKO:	100 mikronia
MAKS. TULOPAIN:	16 bar
MIN. PAINE-ERO:	1,5 bar
LIITÄNTÄ:	Laippaliitäntä
ASENNUS:	Vaakasuoraan
VARUSTEET:	Painemittari (2 kpl) sisältyy

LVI-NRO	KOKO	TUOTENUMERO	KVS	SUODATIN	T	TULO-PAIN
-	DN65	F78TS-65FA	69	100 mikr.	40 °C	16 bar
-	DN80	F78TS-80FA	113	100 mikr.	40 °C	16 bar
-	DN100	F78TS-100FA	145	100 mikr.	40 °C	16 bar
-	DN125	F78TS-125FA	145	100 mikr.	40 °C	16 bar

Yhdistelmäsuodatin vastavirta-huuhtelulla, sis. yksisuunta-venttiilin, hienosuodattimen ja paineenalennusventtiilin HS10S Luokka 2 standardin EN 1717 muk.



VÄLIAINE:	Vesi
MAKS. LÄMPÖTILA:	40 °C
MATERIAALI:	Valurauta/sisäosat epoksikäsitelty
SUODATINKOKO:	100 mikronia
MAKS. TULOPAIN:	16 bar
MAKS. KÄYTTÖPAINE:	1,5 – 8,0 bar
MIN. PAINE-ERO:	2,0 bar
LIITÄNTÄ:	Laippaliitäntä
ASENNUS:	Vaakasuoraan
VARUSTEET:	Painemittari (4 kpl) sisältyy

LVI-NRO	KOKO	TUOTENUMERO	KVS	SUODATIN	T	TULO-PAIN
-	DN65	HS10S-65FA	47	100 mikr.	40 °C	16 bar
-	DN80	HS10S-80FA	70	100 mikr.	40 °C	16 bar
-	DN100	HS10S-125FA	110	100 mikr.	40 °C	16 bar

LIANEROTIN, ASENNUS ETUREUNAAN

LVI-NRO	KOKO	TUOTENUMERO	KVS	SUODATIN	T	TULO-PAIN
-	DN65	FY69P-65A	107	0,5 mm	150 °C	16 bar
-	DN80	FY69P-80A	151	0,5 mm	150 °C	16 bar
-	DN100	FY69P-100A	190	0,5 mm	150 °C	16 bar

Tämän suodattimen tiedot ovat seuraavalla sivulla.

Lianerotin FY30



VÄLIAINE:	Vesi, öljy, ilma ja höyry
MAKS. LÄMPÖTILA:	160 °C
MATERIAALI:	Sinkkikadon kestävä messinki, ruostumaton suodatin
SUODATINKOKO:	0,35 mm
MAKS. TULOPAINE:	16 bar (höyryllä maks. 6 bar)
LIITÄNTÄ:	Sisäkierre
ASENNUS:	Vaaka- tai pystysuoraan

LVI-NRO	KOKO	TUOTENUMERO	KVS	SUODATIN	T	TULO-PAINE
3922100	DN10	FY30-3/8A	2,1	0,35 mm	160 °C	16 bar
3922101	DN15	FY30-1/2A	3,8	0,35 mm	160 °C	16 bar
3922102	DN20	FY30-3/4A	7,1	0,35 mm	160 °C	16 bar
3922103	DN25	FY30-1A	11,6	0,35 mm	160 °C	16 bar
3922104	DN32	FY30-1 1/4A	17,2	0,35 mm	160 °C	16 bar
3922105	DN40	FY30-1 1/2A	24	0,35 mm	160 °C	16 bar
3922106	DN50	FY30-2A	40	0,35 mm	160 °C	16 bar

Lianerotin FY69P



VÄLIAINE:	Vesi, öljy, ilma ja höyry
MAKS. LÄMPÖTILA:	150 °C
MATERIAALI:	Valurauta/sisäosat epoksikäsittely
SUODATINKOKO:	0,5 mm / 1 mm
MAKS. TULOPAINE:	16 bar (höyryllä maks. 4 bar)
LIITÄNTÄ:	Laippaliitäntä
ASENNUS:	Vaaka- tai pystysuoraan

LVI-NRO	KOKO	TUOTENUMERO	KVS	SUODATIN	T	TULO-PAINE
-	DN15	FY69P-15A	4,9	0,5 mm	150 °C	16 bar
-	DN20	FY69P-20A	8,5	0,5 mm	150 °C	16 bar
-	DN25	FY69P-25A	14,6	0,5 mm	150 °C	16 bar
-	DN32	FY69P-32A	22,3	0,5 mm	150 °C	16 bar
-	DN40	FY69P-40A	33,5	0,5 mm	150 °C	16 bar
-	DN50	FY69P-50A	61	0,5 mm	150 °C	16 bar
-	DN65	FY69P-65A	107	0,5 mm	150 °C	16 bar
-	DN80	FY69P-80A	151	0,5 mm	150 °C	16 bar
-	DN100	FY69P-100A	190	0,5 mm	150 °C	16 bar
-	DN125	FY69P-125A	297	0,5 mm	150 °C	16 bar
-	DN150	FY69P-150A	378	0,5 mm	150 °C	16 bar
-	DN200	FY69P-200A		0,5 mm	150 °C	16 bar
-	DN50	FY69P-50ZA	61	1,0 mm	150 °C	16 bar
-	DN65	FY69P-65ZA	107	1,0 mm	150 °C	16 bar
-	DN80	FY69P-80ZA	151	1,0 mm	150 °C	16 bar

On/off-toimilaite lianerottimelle



MAKS. LÄMPÖTILA:	70 °C
PARISTOVARmistus:	Noin 3 vuotta
KAAPeli:	1,5 m pistokeliitännällä

LVI-NRO	TUOTENUMERO	JÄNNITE	SOPII SUODATIN-MALLEIHIN
3615912	Z11S-A	230 V	F76S, F76CS, HS10S
-	Z11AS-1A	230 V	F78TS-xxF, HS10S-xxFA



MAKS. LÄMPÖTILA:	70 °C
PARISTOVARmistus:	Noin 3 vuotta

LVI-NRO	TUOTENUMERO	JÄNNITE	SOPII SUODATIN-MALLEIHIN
-	Z74S-AN	230 V	F764CS, FK74CS

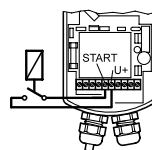
Paine-erokytkin hienosuodattimeen



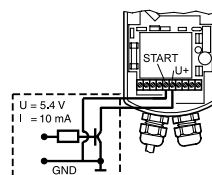
MAKS. LÄMPÖTILA:	70 °C
PARISTOVARmistus:	Noin 3 vuotta
KAAPeli:	1,5 m

LVI-NRO	TUOTENUMERO	SUODATIN DN	SOPII SUODATIN-MALLEIHIN
-	DDS76-1/2	1/2 ja 3/4	F76S
-	DDS76-1	1 ja 1 1/4	F76S, F78TS-xxF, HS10S-xxFA
-	DDS76-11/2	1 1/2 ja 2	F76S

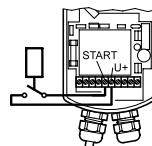
KAUKO-OHJAUS (ANALOGINEN)



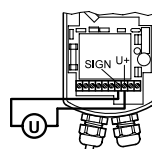
(DIGITAALINEN)



PAINE-EROKYTKIN



KAUKOVALVONTA



3

TAKAISINVIRTAUKSEN ESTO

Vesi on kaiken elämän perusta. Siksi meidän on suojattava käyttövetemme saastumiselta. Saastunut vesi on terveysriski, joka voi levittää tauteja ja ääritapauksissa aiheuttaa kuoleman. Vesikatkosten aikana on vaara, että saastunut vesi leviää yleiseen vesijohtoverkkoon. Voit estää tämän riskin asentamalla takaisinvirtauksen estimen kuluttajalaitteen vesijohtoliitäntään. Kaikki tämän luvun takaisinvirtauksen estimet täyttävät standardin SFS-EN 1717 vaatimukset. Takaisinvirtauksen estimet jaetaan luokkiin 1-5. Näitä luokkia käytetään tarvittavan suojauksen luokitteluun kuluttajan toimintojen aiheuttaman saastumisen leviämisen riskin mukaisesti. Luokka 1 on matalin ja 5 korkein.



SFS-EN 1717

Vesihuolto – suojaus käyttöveden pilaantumisesta vastaan – suojalaitteiden yleiset vaatimukset takaisinvirtauksen aiheuttaman saastumisen estämiseen

LUOKKA 1

Käyttövetenä käytettävä neste (vaatimus: vain yksisuuntaventtiili)



LUOKKA 2

Neste, joka ei ole terveydelle haitallista, vaan lasketaan käyttövedeksi (vaatimus: koestettava yksisuuntaventtiili)



LUOKKA 3

Neste, joka aiheuttaa tietyn terveysriskin, koska se voi sisältää yhtä tai useampaa haitallista ainetta (vaatimus: ei-koestettava takaisinvirtauksen estin)



LUOKKA 4

Neste, joka aiheuttaa terveysriskin, koska se voi sisältää myrkyllisiä tai erittäin myrkyllisiä aineita (vaatimus: koestettava takaisinvirtauksen estin)



LUOKKA 5

Neste, joka aiheuttaa terveysriskin, koska se voi sisältää mikrobeja tai viruksia (vaatimus: avoin ilmapäli)



Luokasta 4 alkaen laitteet on (yleensä) tarkastettava ja dokumentoitava vähintään kerran vuodessa, ja tämä on kiinteistönomistajan vastuulla.

TIEDOT SÄÄDÖKSISTÄ JA ASETUKSISTA:

- SFS-EN1717
- Elintarvikelainsäädäntö ja tuotevastuulaki
- Ota yhteys kuntaasi



LUOKKA 2

Luokan 2 neste ei ole suora terveysriski, mutta se on merkityksellinen mahdollisten haju-, maku- tai värimuutosten takia. Siksi luokka vaatii vähintään koestettavan yksisuuntaventtiilin tyyppiä "EA". Nesteet kuten kahvi, tee ja mehu, sekä lämmitetty ja käsitelty vesi, kuuluvat luokkaan 2.

LUOKKA 2

Yksisuuntaventtiili, lyijyvapaa, RV260-LFA Tyyppi EA standardin SFS-EN 1717 muk.



VÄLIAINE:	Vesi
MAKS. LÄMPÖTILA:	40 °C
MATERIAALI:	Sinkkikadon kestävä messinki, lyijyvapaa
PAINELUOKKA:	PN10
ASENNUS:	Vaaka- tai pystysuoraan
HYVÄKSYNNÄT:	Sintef, DVGW, GDV

Yksisuuntaventtiili asennetaan ulostuloon.

UUTUUS!

LUOKAN 2 LYIJYVAPAA KOESTETTAVA YKSISUUNTAVENTTIILI

LVI-NRO	KOKO	TUOTENUMERO	KVS
-	DN15	RV260-1/2LFA	6
-	DN20	RV260-3/4LFA	10
-	DN25	RV260-1LFA	15
-	DN32	RV260-11/4LFA	28
-	DN40	RV260-11/2LFA	41
-	DN50	RV260-2LFA	70

LUOKKA 2

Yksisuuntaventtiili RV260 Tyyppi EA standardin SFS-EN 1717 muk.



VÄLIAINE:	Vesi
MAKS. LÄMPÖTILA:	40 °C
MATERIAALI:	Sinkkikadon kestävä messinki
PAINELUOKKA:	PN10
ASENNUS:	Vaaka- tai pystysuoraan
HYVÄKSYNNÄT:	DVGW, GDV

Yksisuuntaventtiili asennetaan ulostuloon.

LVI-NRO	KOKO	TUOTENUMERO	KVS
-	DN15	RV260-1/2A	6
-	DN20/L=50mm	RV260-3/4AS	10
-	DN20/L=70mm	RV260-3/4AA	10

LUOKKA 2

Yksisuuntaventtiili RV280

Tyyppi EA standardin SFS-EN 1717 muk.



VÄLIAINE:	Vesi, ilma, petroli, öljy
MAKS. LÄMPÖTILA:	65/(90) °C
MATERIAALI:	Messinki
PAINELUOKKA:	PN16
LIITÄNTÄ:	Sisäkierte
ASENNUS:	Vaaka- tai pystysuoraan
HYVÄKSYNNÄT:	KTW

LVI-NRO	KOKO	TUOTENUMERO	KVS
-	DN15	RV280-1/2A	4,5
-	DN20	RV280-3/4A	9,1
-	DN25	RV280-1A	17
-	DN32	RV280-11/4A	28
-	DN40	RV280-11/2A	38
-	DN50	RV280-2A	60

LUOKKA 2

Yksisuuntaventtiili RV281

Tyyppi EA standardin SFS-EN 1717 muk.



VÄLIAINE:	Vesi, ilma, petroli, öljy
MAKS. LÄMPÖTILA:	65/(90) °C
MATERIAALI:	Messinki
PAINELUOKKA:	PN16
LIITÄNTÄ:	Liittimet sisäkierteellä
ASENNUS:	Vaaka- tai pystysuoraan
HYVÄKSYNNÄT:	DVGW

LVI-NRO	KOKO	TUOTENUMERO	KVS
3911929	DN15	RV281-1/2A	4,5
3911930	DN20	RV281-3/4A	9,1
3911931	DN25	RV281-1A	17
3911932	DN32	RV281-11/4A	28
3911933	DN40	RV281-11/2A	38
3911934	DN50	RV281-2A	60

LUOKKA 2

Yksisuuntaventtiili RV284

Tyyppi EA standardin SFS-EN 1717 muk.

HUOMAA! Ei hyväksyttyä testausta käyttövedelle



VÄLIAINE:	Vesi
MAKS. LÄMPÖTILA:	70 °C
MATERIAALI:	Messinki
PAINELUOKKA:	PN25
LIITÄNTÄ:	Sisäkierte
ASENNUS:	Vaakasuoraan
HYVÄKSYNNÄT:	DVGW

LVI-NRO	KOKO	TUOTENUMERO	KVS
3911926	DN15	RV284-1/2A	4,1
3911927	DN20	RV284-3/4A	8,8
3911928	DN25	RV284-1A	13,5
-	DN32	RV284-11/4A	26
-	DN40	RV284-11/2A	39
-	DN50	RV284-2A	65

LUOKKA 2

Yksisuuntaventtiili RV283S

Tyyppi EA standardin SFS-EN 1717 muk.



VÄLIAINE:	Vesi
MAKS. LÄMPÖTILA:	65 °C
MATERIAALI:	Valurauta epoksikäsittelyllä
PAINELUOKKA:	PN16
LIITÄNTÄ:	Laippaliitäntä
ASENNUS:	Vaakasuoraan
HYVÄKSYNNÄT:	DVGW, KIWA

LVI-NRO	KOKO	TUOTENUMERO	KVS
-	DN50	RV283S-50A	62
-	DN65	RV283S-65A	110
-	DN80	RV283S-80A	170
-	DN100	RV283S-100A	240
-	DN150	RV283S-150A	760
-	DN200	RV283P-200A	1400

Honeywell
1611
Made in Germany

LUOKKA 3

Luokan 3 nesteet voivat aiheuttaa tietyn terveysturvallisuuden yhden tai useamman haitallisen aineen takia. Siksi luokka vaatii vähintään tyypin "CA" suojalaitteen tai tyypin "GA" mekaanisen putkierottimen. Esimerkkejä luokkaan 3 kuuluvista asennuksista ovat lämmitys- ja jäähdytysjärjestelmien täyttöventtiilit, kylpytynnyrit, porealtaat ja vastaavat, jotka on kytketty suoraan kiinteistön käyttövesijärjestelmään.

LUOKKA 3

Takaisinvirtauksen estin CA295

Tyyppi CA standardin SFS-EN 1717 muk.



VÄLIAINE:	Vesi
MAKS. LÄMPÖTILA:	65 °C
MATERIAALI:	Sinkkikadon kestävä messinki
PAINELUOKKA:	PN10
LIITÄNTÄ:	Liitinsarja ulkokierteellä sisältyy
ASENNUS:	Vaakasuoraan
HYVÄKSYNNÄT:	KIWA, NF, WRAS, Belgauqua

LVI-NRO	KOKO	TUOTENUMERO
3911989	DN15	CA295-1/2A
-	DN15 (ilman liittimiä, sk 15 uk 20)	CA295-1/2E
3911990	DN20	CA295-3/4A

LUOKKA 3

Takaisinvirtauksen estin, putkierotin R295

Tyyppi GA standardin SFS-EN 1717 muk.



VÄLIAINE:	Vesi
MAKS. LÄMPÖTILA:	40 °C
MATERIAALI:	Punametalli
PAINELUOKKA:	PN10
MIN. TULOPAIN:	1,5 bar
MIN./MAKS. KÄYTTÖP.:	1,5 – 10,0 bar
LIITÄNTÄ:	Liitinsarja sisäkierteellä sisältyy
ASENNUS:	Vaakasuoraan
HYVÄKSYNNÄT:	KTW

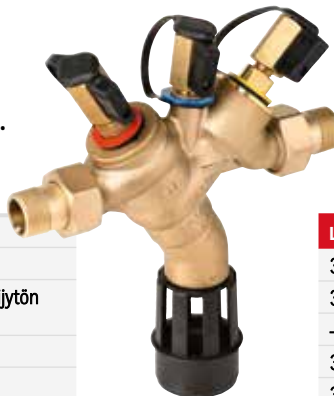
LVI-NRO	KOKO	TUOTENUMERO	KVS
-	DN15	R295-1/2A	4,5
-	DN20	R295-3/4A	6
-	DN25	R295-1A	8
-	DN32	R295-1 1/4A	13
-	DN40	R295-1 1/2A	18
-	DN50	R295-2A	27

LUOKKA 4

Luokan 4 neste on vakava terveysriski, koska siinä on myrkyllisiä tai radioaktiivisia, perimää vaurioittavia tai syöpää aiheuttavia aineita. Luokka 4 vaatii tyypin "BA" suojalaitteen. Esimerkkejä tällaisista laitteistoista ovat autopesulat, laboratoriot, maatalous ja uima-altaat. Kaikissa venttiileissä on vaihdettavat sisäosat, jotka helpottavat huoltoa. Tämä luokka vaatii myös (normaalisti) käyttäjän suorittamaan vuosihuollon, joka on dokumentoitava.

LUOKKA 4

Takaisinvirtauksen estin BA295S ja BA295S-LF Tyypin BA standardin SFS-EN 1717 muk.



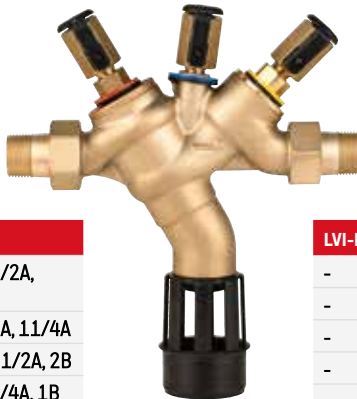
VÄLIAINE:	Vesi
MAKS. LÄMPÖTILA:	65 °C
MATERIAALI:	Sinkkikadon kestävä messinki (BA295S-LF lyijytön messinki)
PAINELUOKKA:	PN10
MIN. TULOPAIN:	1,5 bar
LIITÄNTÄ:	Liitinsarja ulkokierteellä sisältyy
ASENNUS:	Vaakasuoraan
HYVÄKSYNNÄT:	DVGW, NF

TARKASTUS
Tarkastettava ja dokumentoitava vähintään kerran vuodessa. Käytä mittauslaitetta TKA295.

LVI-NRO	KOKO	TUOTENUMERO	KVS
3911992	DN15	BA295S-1/2A	2,5
3911993	DN20	BA295S-3/4A	3,8
-	DN25	BA295S-1B	3,8
3911994	DN25	BA295S-1A	6
3911995	DN32	BA295S-11/4A	9
3911996	DN40	BA295S-11/2A	14
3911997	DN50	BA295S-2A	22

VARAOSAT

Vaihdettavat sisäosat malleihin BA295S ja BA295S-LF. Toimitus sisältää myös tiivisteet ja O-renkaat.



LVI-NRO	TUOTENUMERO	NIMIKE
3911256	094141	Venttiilin sisäosa, tulo/tyhjennys 1/2A, 3/4A, 1B
3911257	094142	Venttiilin sisäosa, tulo/tyhjennys 1A, 11/4A
3911258	094143	Venttiilin sisäosa, tulo/tyhjennys 11/2A, 2B
3911259	094144	Venttiilin sisäosa, ulostulo 1/2A, 3/4A, 1B
-	094145	Venttiilin sisäosa, ulostulo 1A
3911260	094146	Venttiilin sisäosa, ulostulo 11/4A
3911261	094147	Venttiilin sisäosa, ulostulo 11/2A
3911262	094148	Venttiilin sisäosa, ulostulo 2A

LVI-NRO	KOKO	TUOTENUMERO	KVS
-	DN15	BA295S-1/2LFA	2,4
-	DN20	BA295S-3/4LFA	3,5
-	DN25	BA295S-1LFB	3,5
-	DN25	BA295S-1LFA	5,8
-	DN32	BA295S-11/4LFA	8,5
-	DN40	BA295S-11/2LFA	13,5
-	DN50	BA295S-2LFA	21,0

LUOKKA 4

Takaisinvirtauksen estin BA295I

Tyyppi BA standardin SFS-EN 1717 muk.



TARKASTUS

Tarkastettava ja dokumentoitava vähintään kerran vuodessa. Käytä mittauslaitetta TKA295.

BA295I-mallia käytetään esim. syövyttävissä ympäristöissä tai syövyttävän väliaineen kanssa.

VÄLIAINE:	Vesi
MAKS. LÄMPÖTILA:	65 °C
MATERIAALI:	Haponkestävä teräs (316)
PAINELUOKKA:	PN10
MIN. TULOPAINE:	1,5 bar
LIITÄNTÄ:	Liitinsarja ulkokierteellä sisältyy
ASENNUS:	Vaakasuoraan
HYVÄKSYNNÄT:	DVGW

LVI-NRO	KOKO	TUOTENUMERO	KVS
-	DN15	BA295I-1/2A	3
-	DN20	BA295I-3/4A	3,5
-	DN25	BA295I-1A	4
-	DN32	BA295I-11/4A	8,7
-	DN40	BA295I-11/2A	11,5
-	DN50	BA295I-2A	15

VARAOSAT

Vaihdettavat venttiilin sisäosat malliin BA295I.

Toimitus sisältää myös tiivisteen ja O-renkaat.

LVI-NRO	TUOTENUMERO	NIMIKE
-	KE295I-1/2	Venttiilin sisäosa, tulo/tyhjennys 1/2A, 3/4A, 1A
-	KE295I-11/4	Venttiilin sisäosa, tulo/tyhjennys 11/4A, 11/2A, 2A
-	RV295I-1/2	Venttiilin sisäosa, ulostulo 1/2A, 3/4A, 1A
-	RV295I-11/4	Venttiilin sisäosa, ulostulo 11/4A, 11/2A, 2A

LUOKKA 4

Takaisinvirtauksen estin BA195 MINI

Tyyppi BA standardin SFS-EN 1717 muk.



TARKASTUS

Tarkastettava ja dokumentoitava vähintään kerran vuodessa. Käytä mittauslaitetta TKA295.

VÄLIAINE:	Vesi
MAKS. LÄMPÖTILA:	65 °C
MATERIAALI:	Sinkkikadon kestävä messinki
PAINELUOKKA:	PN10
MIN. TULOPAINE:	1,5 bar
LIITÄNTÄ:	Ulkok. DN20 (BA195-3/8E) Ulkok. DN15 liittimillä (BA195-1/2A)
ASENNUS:	Vaakasuoraan
HYVÄKSYNNÄT:	DVGW

VARAOSAT

LVI-NRO	KOKO	TUOTENUMERO
-	DN10 ulkok. DN20	BA195-3/8E
-	DN15 (venttiili DN10) liittimillä DN15	BA195-1/2A

LUOKKA 4

Takaisinvirtauksen estin BA295D

Tyyppi BA standardin SFS-EN 1717 muk.

UUTUUS!



TARKASTUS
Tarkastettava ja dokumentoitava vähintään kerran vuodessa. Käytä mittauslaitetta TKA295.



VÄLIAINE:	Vesi
MAKS. LÄMPÖTILA:	65 °C
MATERIAALI:	Sinkkikadon kestävä messinki
PAINELUOKKA:	PN10
MIN. TULOPAINE:	1,5 bar
ASENNUS:	Pystysuoraan
HYVÄKSYNNÄT:	DVGW

Asennetaan hanoihin ja vastaaviin, mihin voi liittää letkun.
Toimitus sisältää sovitteen ulostuloa varten, DN-liitäntä sulkeissa.

LVI-NRO	KOKO, sisään-/ulostulo (ulostulo)	TUOTENUMERO	NIMIKE
-	DN15/DN25 (DN20)	BA295D-1/2AS	Messinki, sulkuventtiilillä
-	DN15/DN25 (DN20)	BA295D-1/2ASC	Kromattu, sulkuventtiilillä
-	DN20/DN25	BA295D-3/4WH	Kromattu (ei sovitinta)
-	DN20/DN25 (DN20)	BA295D-3/4WHD	Kromattu, paineensäätimellä
-	DN25/DN25	BA295D-3/4WHS	Messinki (ei sovitinta)

LUOKKA 4

Takaisinvirtauksen estin BA295STN

Tyyppi BA standardin SFS-EN 1717 muk.

TARKASTUS
Tarkastettava ja dokumentoitava vähintään kerran vuodessa. Käytä mittauslaitetta TKA295.



VÄLIAINE:	Vesi
MAKS. LÄMPÖTILA:	65 °C
MATERIAALI:	Sinkkikadon kestävä messinki
PAINELUOKKA:	PN10
MIN. TULOPAINE:	1,5 bar
ASENNUS:	Vaakasuooraan
HYVÄKSYNNÄT:	DVGW

Asennetaan hanoihin ja vastaaviin, mihin voi liittää letkun (erikoisliittimellä).

LVI-NRO	KOKO	TUOTENUMERO	SISÄÄN-/ULOSTULO
-	DN40	BA295STN-11/2A	DN50/C-liitin

VARUSTEET

LVI-NRO	TUOTENUMERO	NIMIKE
-	903745	Sisäosa täydellisenä
-	AE295STN-11/2A	Sulkuelin täydellisenä (yläosa)
-	S295STN-11/2	Suodatin (asennus tuloaukkoon)
-	DS295STN-11/2	Tiivistesarja malliin 0903745

LUOKKA 4

Takaisinvirtauksen estin BA300

Tyyppi BA standardin SFS-EN 1717 muk.

TARKASTUS

Tarkastettava ja dokumentoitava vähintään kerran vuodessa. Käytä mittauslaitetta TKA295.



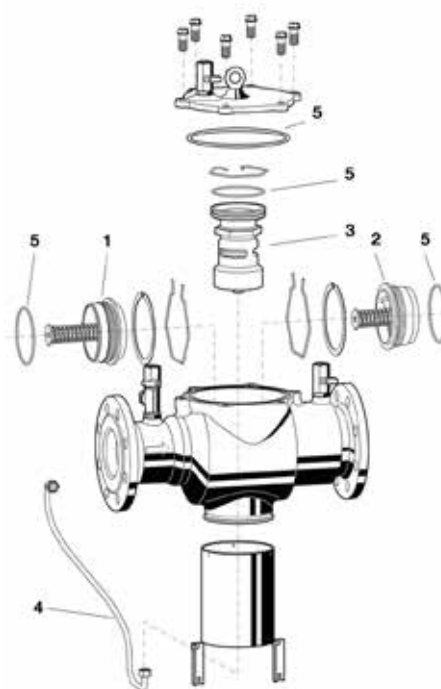
VÄLIAINE:	Vesi
MAKS. LÄMPÖTILA:	65 °C
MATERIAALI:	Valurauta/sisäosat epoksikäsitelty
PAINELUOKKA:	PN10
MIN. TULOPAINE:	1,5 bar
ASENNUS:	Vaakasuoraan
LIITÄNTÄ:	Laipat
HYVÄKSYNNÄT:	DVGW, ACS, NF Belgaqua

Asenna myös suodatin tuloaukkoon, FY69P (sivu 20).

LVI-NRO	KOKO	TUOTENUMERO	KVS
3914925	DN65	BA300-65A	35,8
3914926	DN80	BA300-80A	54,3
3914927	DN100	BA300-100A	108
3914928	DN150	BA300-150A	190,9
3914929	DN200	BA300-200A	339,3

VARAOSAT

LVI-NRO	TUOTENUMERO	NIMIKE
-	0904052	Venttiilin sisäosa (1), tulo DN65
-	0904053	Venttiilin sisäosa (1), tulo DN80
-	0904054	Venttiilin sisäosa (1), tulo DN100
-	0904055	Venttiilin sisäosa (1), tulo DN150
-	0904056	Venttiilin sisäosa (1), tulo DN200
-	0904057	Venttiilin sisäosa (2), lähtö DN65
-	0904058	Venttiilin sisäosa (2), lähtö DN80
-	0904059	Venttiilin sisäosa (2), lähtö DN100
-	0904060	Venttiilin sisäosa (2), lähtö DN150
-	0904061	Venttiilin sisäosa (2), lähtö DN200
-	0904062	Venttiilin sisäosa, tyhjennys (3) DN65-DN200
-	0904063	Paineletku (4) DN65
-	0904064	Paineletku (4) DN80
-	0904065	Paineletku (4) DN100
-	0904066	Paineletku (4) DN150
-	0904067	Paineletku (4) DN200
-	0904068	Tiivistesarja (5) DN65
-	0904069	Tiivistesarja (5) DN80
-	0904070	Tiivistesarja (5) DN100
-	0904071	Tiivistesarja (5) DN150
-	0904072	Tiivistesarja (5) DN200



LUOKKA 4

Takaisinvirtauksen estin BA298I Tyyppi BA standardin SFS-EN 1717 muk.



TARKASTUS
Tarkastettava ja dokumentoitava vähintään kerran vuodessa. Käytä mittauslaitetta TKA295.

VÄLIAINE:	Vesi
MAKS. LÄMPÖTILA:	65 °C
MATERIAALI:	Haponkestävä teräs (316)
PAINELUOKKA:	PN10
MIN. TULOPAINE:	1,5 bar
ASENNUS:	Vaakasuoraan
LIITÄNTÄ:	Laipat
HYVÄKSYNNÄT:	DVGW, SVGV, WRC

BA298I-mallia käytetään esim. syövyttävissä ympäristöissä tai syövyttävän väliaineen kanssa.

VAKIOMALLI, LAIPOIN

LVI-NRO	KOKO	TUOTENUMERO	KVS
-	DN65	BA298I-65FA	45
-	DN80	BA298I-80FA	54
-	DN100	BA298I-100FA	85
-	DN150	BA298I-150FA	191

ERIKOISMALLI, LAIPAT ANSI150 MUK.

LVI-NRO	KOKO	TUOTENUMERO	KVS
-	DN65	BA298I-65FZ	45
-	DN80	BA298I-80FZ	54
-	DN100	BA298I-100FZ	85
-	DN150	BA298I-150FZ	191

LUOKKA 4

Mittauslaite TKA295 BA-venttiileille, SFS-EN 1717 muk.

Analoginen mittauslaite takaisinvirtauksen estimien testaukseen standardin SS-EN 1717 mukaisesti. Toimitetaan huoltolaatikkossa. Mittauslaitetta voidaan käyttää myös muiden valmistajien takaisinvirtauksen estimiin.



LVI-NRO	TUOTENUMERO
-	TKA295

LUOKKA 5

Luokan 5 neste on erittäin vakava terveysriski, koska siinä voi olla bakteereja, mikrobeja tai viruksia. Luokka 5 vaatii laitteiston, joka on toteutettu niin sanotulla "ilmavälillä". Esimerkkejä tällaisista laitteistoista ovat autopesulat, laboratoriot, maatalous ja uima-altaat. Kaikissa venttiileissä on vaihdettavat sisäosat, jotka helpottavat huoltoa. Luokka 5 sisältää puhdistamot ja laitokset, joissa käytetään mikrobiologisia prosesseja. Luokka 5 (kuten luokka 4) vaatii myös (normaalisti) käyttäjän suorittamaan vuosihuollon, joka on dokumentoitava.

LUOKKA 5

Takaisinvirtauksen estin täydellisenä, CBU140 Tyyppi BA standardin SFS-EN 1717 muk.



VÄLIAINE:	Vesi
MAKS. LÄMPÖTILA:	35 °C
PAINELUOKKA:	PN6
KAPASITEETTI:	4 m3/h
ASENNUS:	Seinäkiinnitys
LIITÄNTÄ:	DN25
HYVÄKSYNNÄT:	DVGW, VA, CE

Ota yhteys Resideoon, jos tarvitset suuremman virtaaman luokassa 5.

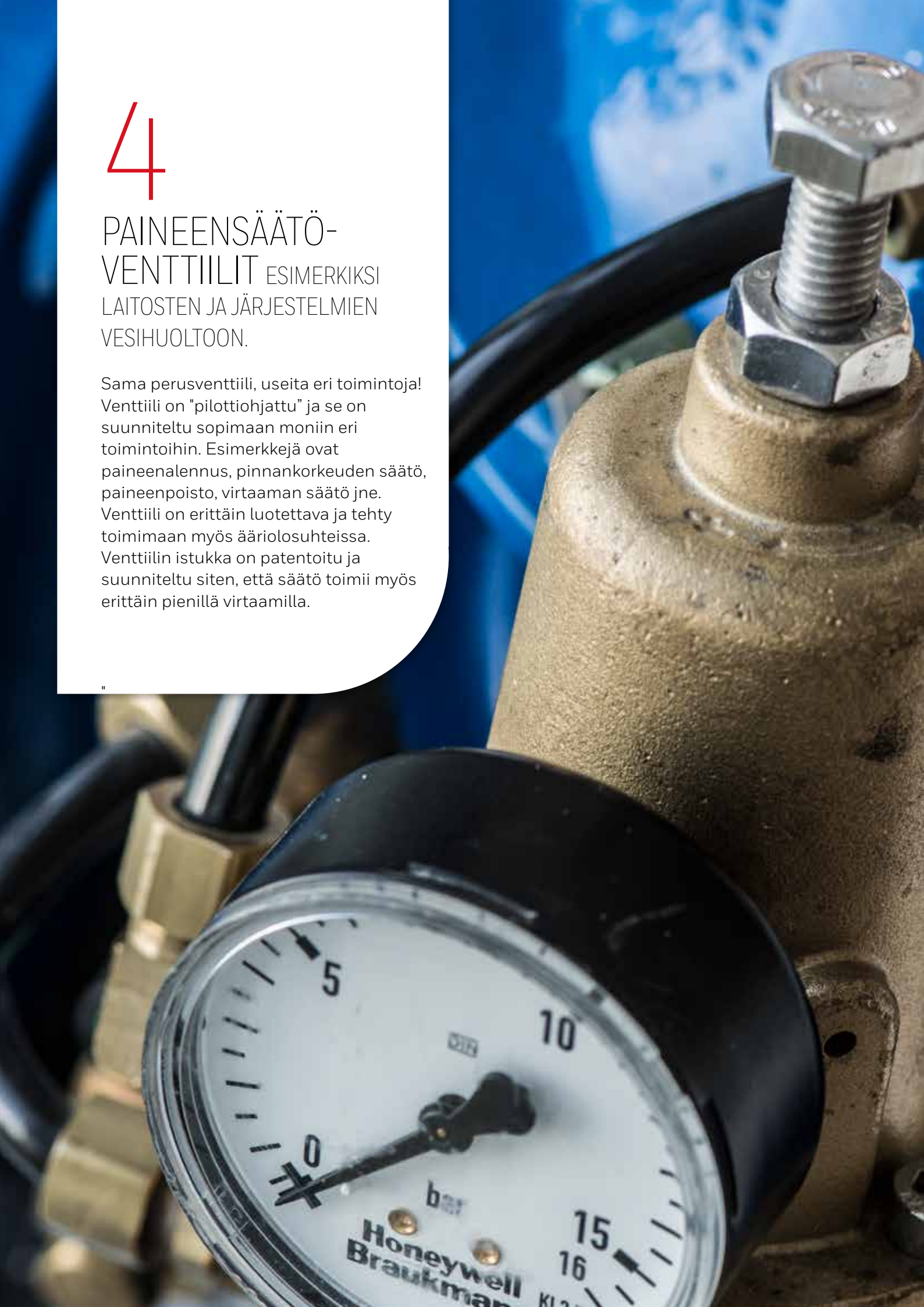
LVI-NRO	TUOTENUMERO
-	CBU140-25A-043

4

PAINEENSÄÄTÖ- VENTTIILIT ESIMERKIKSI LAITOSTEN JA JÄRJESTELMIEN VESIHUOLTOON.

Sama perusventtiili, useita eri toimintoja! Venttiili on "pilottiohjattu" ja se on suunniteltu sopimaan moniin eri toimintoihin. Esimerkkejä ovat paineenalennus, pinnankorkeuden säätö, paineenpoisto, virtaaman säätö jne. Venttiili on erittäin luotettava ja tehty toimimaan myös ääriolosuhteissa. Venttiilin istukka on patentoitu ja suunniteltu siten, että säätö toimii myös erittäin pienillä virtaamilla.

"



Paineensäätöventtiili DR300

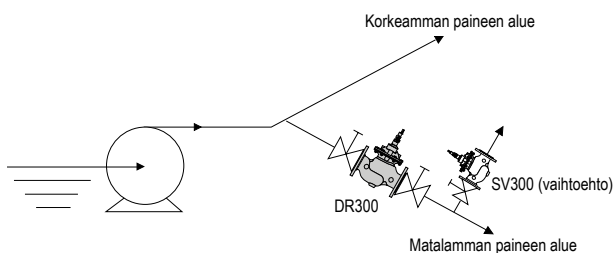
Pilottiohjattu säätöventtiili



VÄLIAINE:	Vesi
MAKS. LÄMPÖTILA:	80 °C
MATERIAALI:	Pallografiittivalurauta GGG50, sisäpuolella epoksi
MAKS. TULOPAINE:	16 bar (25 bar saatavana tilauksesta)
MAKS. KÄYTTÖPAINE:	3 – 15 bar
MIN. PAINE-ERO:	0,5 bar

Paineensäätöventtiiliä käytetään suojana ylipainetta ja paineiskuja vastaan. Käyttöpaine säädetään haluttuun arvoon, joka pysyy sen jälkeen vakiona vesijohtoverkon tulopaineen vaihteluista riippumatta.

LVI-NRO	KOKO	TUOTENUMERO	KVS
4132270	DN50	DR300-50A	43
4132271	DN65	DR300-65A	43
4132272	DN80	DR300-80A	103
4132273	DN100	DR300-100A	167
4132274	DN150	DR300-150A	407
4132275	DN200	DR300-200A	676
4132276	DN250	DR300-250A	1160
4132277	DN300	DR300-300A	1600
4132278	DN350	DR300-350A	2000
4132279	DN400	DR300-400A	3000
4132280	DN450	DR300-450A	3150



Esimerkkikaavio venttiilin käytöstä

Kalvoventtiili BV300

Säätöventtiili



VÄLIAINE:	Vesi
MAKS. LÄMPÖTILA:	80 °C
MATERIAALI:	Pallografiittivalurauta GGG50, sisäpuolella epoksi
MAKS. TULOPAINE:	16 bar (25 bar saatavana tilauksesta)
MIN. PAINE-ERO:	0,7 bar

Kalvotyypinen säätöventtiili ilman pilottiohjausta. Kalvoventtiili voidaan avata ja sulkea vedellä laitteistosta, johon se asennetaan, esimerkiksi magneettiventtiilin avulla. Kalvoventtiiliä voidaan ohjata myös paineilmalla tai vedellä toisesta järjestelmästä. Kalvoventtiiliä voidaan käyttää sulkuventtiilinä tai moduloivana säätöventtiilinä.

LVI-NRO	KOKO	TUOTENUMERO	KVS
–	DN50	BV300-50A	43
–	DN65	BV300-65A	43
–	DN80	BV300-80A	103
–	DN100	BV300-100A	167
–	DN150	BV300-150A	407
–	DN200	BV300-200A	676
–	DN250	BV300-250A	1160
–	DN300	BV300-300A	1600
–	DN350	BV300-350A	1600
–	DN400	BV300-400A	3300
–	DN450	BV300-450A	3300

Paineenpitoventtiili DH300

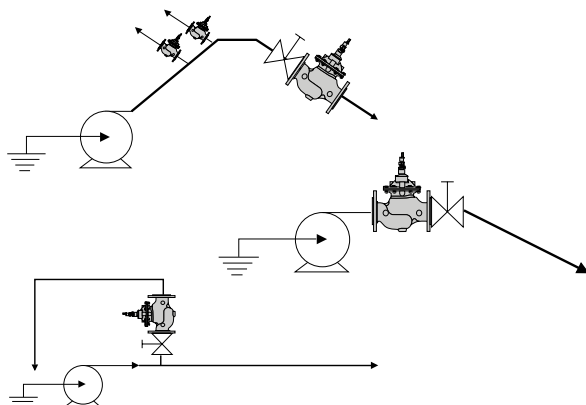
Pilottiohjattu säätöventtiili



VÄLIAINE:	Vesi
MAKS. LÄMPÖTILA:	80 °C
MATERIAALI:	Pallografiittivalurauta GGG50, sisäpuolella epoksi
MAKS. TULOPAINE:	16 bar (25 bar saatavana tilauksesta)
MAKS. KÄYTTÖPAINE:	1 – 12 bar
MIN. PAINE-ERO:	0,7 bar

Paineenpitoventtiili ylläpitää ennalta asetetun paineen putkistossa.

LVI-NRO	KOKO	TUOTENUMERO	KVS
-	DN50	DH300-50A	43
-	DN65	DH300-65A	43
-	DN80	DH300-80A	103
-	DN100	DH300-100A	167
-	DN150	DH300-150A	407
-	DN200	DH300-200A	676
-	DN250	DH300-250A	1160
-	DN300	DH300-300A	1600
-	DN350	DH300-350A	1600
-	DN400	DH300-400A	3300
-	DN450	DH300-450A	3300



Esimerkikkaavio venttiilin käytöstä

Pinnankorkeuden säätöventtiili FV300

Pilottiohjattu säätöventtiili



VÄLIAINE:	Vesi
MAKS. LÄMPÖTILA:	80 °C
MATERIAALI:	Pallografiittivalurauta GGG50, sisäpuolella epoksi
MAKS. TULOPAINE:	16 bar (25 bar saatavana tilauksesta)
MIN. PAINE-ERO:	0,7 bar
VARUSTEET:	Pintavippa, ei sisälly/tilattava erikseen

Pinnankorkeuden säätöventtiili asennetaan tuloaukkoon ja se säätelee pinnankorkeutta säiliössä tai altaassa. Pinnankorkeuden säätöventtiili avaa ja sulkee virtauksen pintavipan avulla.

LVI-NRO	KOKO	TUOTENUMERO	KVS
-	DN50	FV300-50A	43
-	DN65	FV300-65A	43
-	DN80	FV300-80A	103
-	DN100	FV300-100A	167
-	DN150	FV300-150A	407
-	DN200	FV300-200A	676
-	DN250	FV300-250A	1160
-	DN300	FV300-300A	1600
-	DN350	FV300-350A	1600
-	DN400	FV300-400A	3300
-	DN450	FV300-450A	3300



Pintavippa

LVI-NRO	SÄÄTÖALUE	TUOTENUMERO
-	5-160 cm	70-550
-	5-40 cm	70-610

Varoventtiili SV300

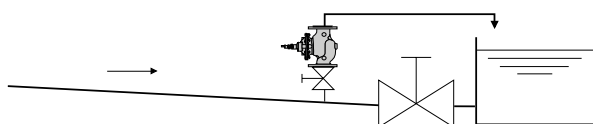
Pilottiohjattu säätöventtiili



VÄLIAINE:	Vesi
MAKS. LÄMPÖTILA:	80 °C
MATERIAALI:	Pallografiittivalurauta GGG50, sisäpuolella epoksi
MAKS. TULOPAINE:	16 bar (25 bar saatavana tilauksesta)
MIN. PAINE-ERO:	0,7 bar
AVAUTUMISPAINE:	1 – 12 bar

Varoventtiili vapauttaa ylipaineen putkistosta muun asennuksen suojaamiseksi.

LVI-NRO	KOKO	TUOTENUMERO	KVS
-	DN50	SV300-50A	43
-	DN65	SV300-65A	43
-	DN80	SV300-80A	103
-	DN100	SV300-100A	167
-	DN150	SV300-150A	407
-	DN200	SV300-200A	676
-	DN250	SV300-250A	1160
-	DN300	SV300-300A	1600
-	DN350	SV300-350A	1600
-	DN400	SV300-400A	3300
-	DN450	SV300-450A	3300



Esimerkkikaavio venttiilin käytöstä

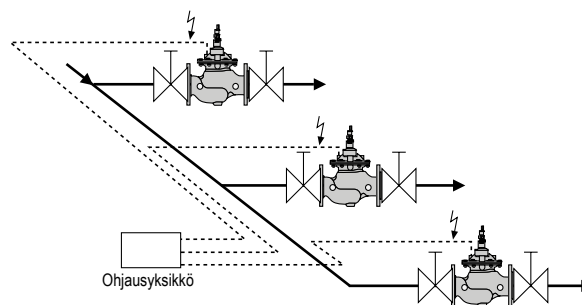
Magneettiventtiili MV300

Pilottiohjattu säätöventtiili



VÄLIAINE:	Vesi
MAKS. LÄMPÖTILA:	80 °C
MATERIAALI:	Pallografiittivalurauta GGG50, sisäpuolella epoksi
MAKS. TULOPAINE:	16 bar (25 bar saatavana tilauksesta)
MIN. PAINE-ERO:	0,7 bar
OHJAUSSIGNAALI:	230 V, NC (normaalisti suljettu) (24 V saatavana tilauksesta)

LVI-NRO	KOKO	TUOTENUMERO	KVS
-	DN50	MV300-50A	43
-	DN65	MV300-65A	43
-	DN80	MV300-80A	103
-	DN100	MV300-100A	167
-	DN150	MV300-150A	407
-	DN200	MV300-200A	676
-	DN250	MV300-250A	1160
-	DN300	MV300-300A	1600
-	DN350	MV300-350A	1600
-	DN400	MV300-400A	3300
-	DN450	MV300-450A	3300



Esimerkkikaavio venttiilin käytöstä

Pumpun ohjausventtiili PS300

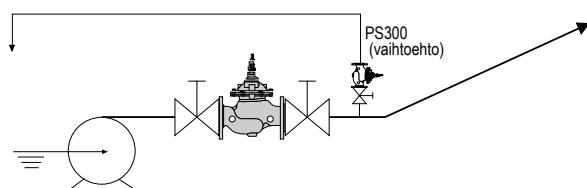
Pilottiohjattu säätöventtiili



VÄLIAINE:	Vesi
MAKS. LÄMPÖTILA:	80 °C
MATERIAALI:	Pallografiittivalurauta GGG50, sisäpuolella epoksi
MAKS. TULOPAINE:	16 bar (25 bar saatavana tilauksesta)
MIN. PAINE-ERO:	0,7 bar
OHJAUSSIGNAALI:	24 V, NC (normaalisti suljettu) (230 V saatavana tilauksesta)

Pumpun ohjausventtiili asennetaan pumpun jälkeen. Se suojaa asennusta paineiskulta pumpun käynnistyessä ja pysähtyessä.

LVI-NRO	KOKO	TUOTENUMERO	KVS
-	DN50	PS300-50A	43
-	DN65	PS300-65A	43
-	DN80	PS300-80A	103
-	DN100	PS300-100A	167
-	DN150	PS300-150A	407
-	DN200	PS300-200A	676
-	DN250	PS300-250A	1160
-	DN300	PS300-300A	1600
-	DN350	PS300-350A	1600
-	DN400	PS300-400A	3300
-	DN450	PS300-450A	3300



Esimerkkikaavio venttiilin käytöstä

Vaimennusventtiili PC300

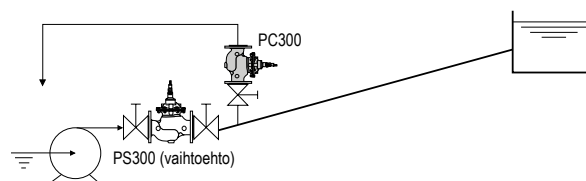
Pilottiohjattu säätöventtiili



VÄLIAINE:	Vesi
MAKS. LÄMPÖTILA:	80 °C
MATERIAALI:	Pallografiittivalurauta GGG50, sisäpuolella epoksi
MAKS. TULOPAINE:	16 bar (25 bar saatavana tilauksesta)
MIN. PAINE-ERO:	0,7 bar

Vaimennusventtiili asennetaan sivuhaaraan esimerkiksi pumpun jälkeen. Käytetään erityisen pitkissä putkistoissa. Vaimennusventtiili suojaa asennusta ja putkistoa ylipaineelta ja vastapaineelta esimerkiksi sähkökatkon sattuessa.

LVI-NRO	KOKO	TUOTENUMERO	KVS
-	DN65	PC300-65A	43
-	DN80	PC300-80A	103
-	DN100	PC300-100A	167
-	DN150	PC300-150A	407
-	DN200	PC300-200A	676
-	DN250	PC300-250A	1160
-	DN300	PC300-300A	1600
-	DN350	PC300-350A	1600
-	DN400	PC300-400A	3300
-	DN450	PC300-450A	3300



Esimerkkikaavio venttiilin käytöstä



Jälleenmyyjä

Ota yhteyttä

Pirkanmaan Vedenkäsittely Oy

Sellukatu 5
33400 TAMPERE

Puhtaampaa vettä, pienellä energialla!

www.pirkanmaanvedenkasittely.fi

Hannu Haanpää
Tekninen asiantuntija, LVI-ins.
Puh. 044 367 6623
hannu@pirkanmaanvedenkasittely.fi



Internet:
homecomfort.resideo.com/fi

05/2020
© 2020 Resideo Technologies, Inc.
The Honeywell Home trademark is
used under license from Honeywell
International Inc. All rights reserved.

Honeywell Home